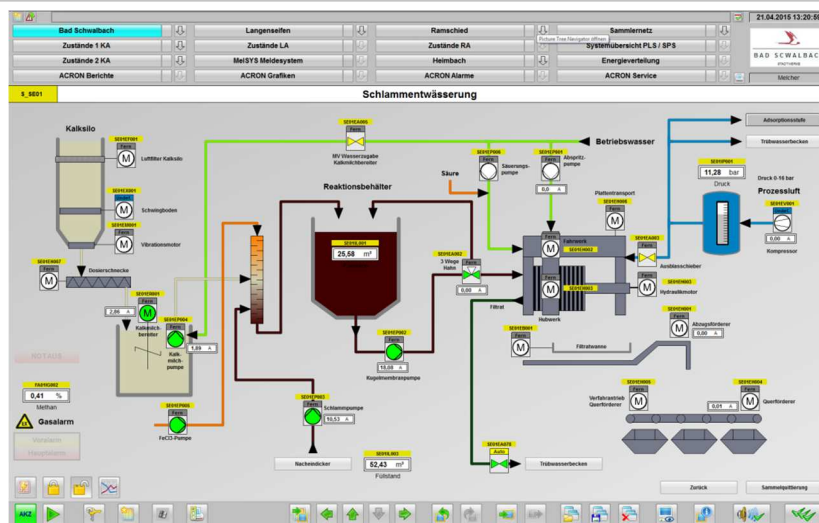


### Kläranlage Bad Schwalbach

EMSR- und Leittechnik der Kläranlage und der Außenstationen



#### Kunde

Stadwerke Bad Schwalbach

#### Ansprechpartner/in

Herr Keil, Tel.: 06124/7293-0

#### Art der ausgeführten Leistung

- Erneuerung der Schaltanlagen Faulung, Schlammwässerung und maschinelle Überschussschlammwässerung, Erneuerung Prozessleitsystem WinCC und ACRON der Kläranlage Bad Schwalbach als Hauptauftragnehmer

#### Auftragssumme

ca. 600.000 EUR

#### Ausführungszeitraum

Baubeginn: 11/2013  
Abnahme/Fertigstellung: 06/2015

#### Leistungsumfang

- Werkplanung
  - Elektrotechnische Ausrüstung
  - Automatisierung mit Siemens S7-300
  - Prozessleittechnik WinCC und ACRON
  - Fernwirktechnik baade Webconnector
- Ausführung aller Leistungen komplett mit eigenem Personal

#### Zahl der hierfür durchschnittlich eingesetzten Arbeitnehmer

5

#### Besonderheiten

- Umbau im laufenden Betrieb

#### Technische Daten

- 7 St. SPS S7-300 für die Kläranlage
- 11 St. baade WebConnector und S7-300 für die Außenstationen
- 1 St. Prozessrechner
- 3 St. Bedien- und Beobachtungsrechner

weitere Informationen siehe Seite 2

### Kurzbeschreibung der Baumaßnahme

- Sanierung der elektrischen Schaltanlagen / Austausch der bestehenden EMSR-Technik der Schaltanlagen von Faulbehälter und Gasstrecke, Kammerfilterpresse (Schlammentwässerung) und Überschussschlammentwässerung
- Erstellung des SPS Automatisierungsprogramms mit Siemens S7-300
- Erneuerung WinCC Prozessleitsystem mit > 4.000 Datenpunkten Kläranlage und > 2.000 Datenpunkten Fernwirkanlage
- ACRON Betriebstagebuch mit ca. 400 Verfahrensgrößen
- Erneuerung PLS Hardware
- Anbindung Fernwirktechnik über baade Webconnector und Siemens S7-300